

**xperteam***easy*

**L'agence du Digital Learning**  
**sur mesure**

*La pédagogie créative et engageante*



# Notre offre globale sur mesure

## Les 3 dimensions de votre projet



### Création

Nous créons **des ressources pédagogiques sur mesure** en combinant créativité et expertise.

Notre équipe maîtrise scénarisation, ludification et intégration tout en respectant votre identité visuelle. Grâce à notre savoir-faire en graphisme et production, nous concevons **des formations engageantes**. En collaboration avec vous, nous utilisons une **méthodologie agile pour adapter le projet à vos besoins**, en intégrant les meilleures pratiques des sciences cognitives.

### Accompagnement

L'équipe EASY vous accompagne avec **une expertise sur mesure pour créer vos dispositifs de formation**.

Nous veillons à l'engagement et à la cohérence pédagogique à chaque étape, que ce soit en présentiel, distanciel ou en blended. Avec EASY, profitez d'une **expérience enrichissante centrée sur l'apprenant**, intégrant gamification et storytelling pour maximiser l'impact de vos formations.



### Formation

Nous vous formons **pour devenir autonomes grâce à notre expertise en ingénierie pédagogique multimédia**.

Nos **form'actions sur mesure, interactives** et adaptées à votre secteur, vous transmettent les compétences essentielles pour exceller dans vos missions. En petits groupes, vous bénéficiez d'un **suivi personnalisé et d'une animation participative**, avec un livrable métier concret à la clé. Nous vous accompagnons également entre les sessions et après la formation pour assurer votre succès.



# Conseil & accompagnement

## Pour imaginer ensemble vos dispositifs de formation

Nous nous appuyons sur notre solide expertise pour **vous conseiller sur les modalités pédagogiques** les plus adaptées à chaque étape de votre dispositif tout en assurant une cohérence et un storytelling engageant pour vos apprenants tout au long de leur apprentissage.

### Stratégique



Nous vous accompagnons dans la **formalisation de votre stratégie de formation** et pour créer un dispositif d'apprentissage répondant à vos besoins.

### Technologique



Nous vous aidons à choisir et à déployer des **solutions technologiques adaptées**, avec un soutien continu et une expertise dédiée.

### Pédagogique



Nous vous accompagnons dans la **conception de formations interactives et engageantes**, de la structuration des contenus à l'évaluation des progrès des apprenants.

### Méthodologique



Nous vous accompagnons avec une **gestion de projet agile et collaborative**, pour construire votre dispositif d'apprentissage de manière itérative et flexible.

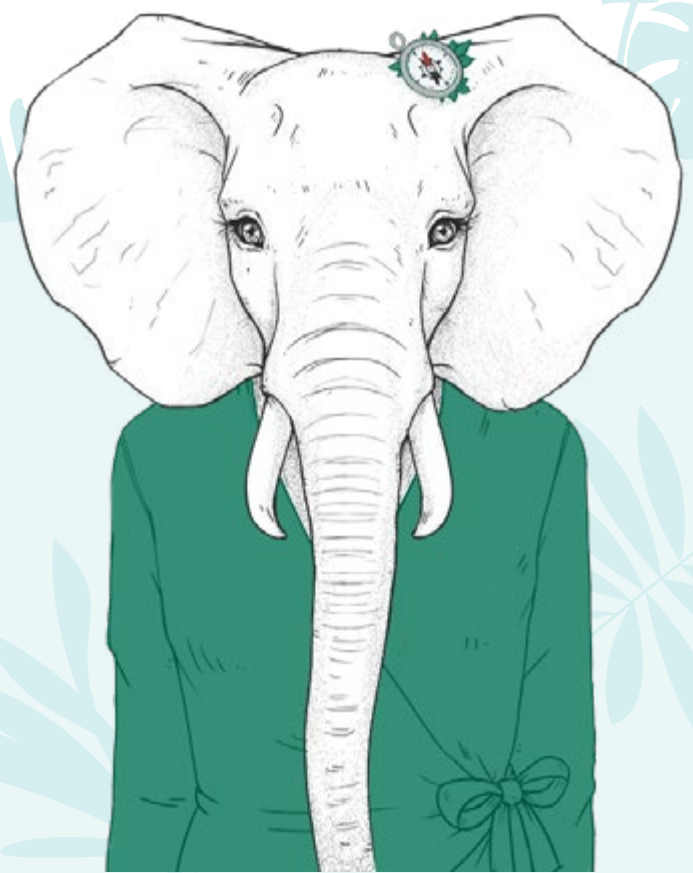
### Humain



Nous adoptons une **approche centrée sur l'humain** pour accompagner le changement, avec une stratégie digitale adaptée et le soutien transparent de nos consultants.

## Nos atouts

- Votre **Customer Success Manager** dédié au projet
- Accompagnement **personnalisé et collaboratif**
- Appétence en **gamification** de dispositifs
- **Expertise pédagogique et technique** adaptée aux dispositifs
- Stratégie de dispositif **100% distanciel** ou **100% présentiel** ou **blended**



# Création de ressources pédagogiques

*Pour des contenus interactifs, créatifs et engageants*

Nous vous proposons une **approche différenciante de la création de formations sur mesure**.

Notre équipe de concepteurs combine créativité et pédagogie pour définir les modalités d'apprentissage, **scénariser, structurer, concevoir, ludifier** et intégrer votre contenu. Avec notre expertise en graphisme et production audiovisuelle, nous créons un univers cohérent avec votre charte graphique.

En collaboration étroite avec vous, nous adoptons une **méthodologie agile** et utilisons des techniques et outils adaptés à chaque étape de votre projet.

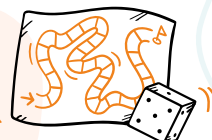
## Ressources digitales



Nous transformons vos contenus en **ressources digitales interactives**, accessibles sur ordinateur, tablette ou smartphone afin d'offrir une **expérience d'apprentissage active et engageante** à vos apprenants.

E-learning • Learning game • Rapid learning • Mobile learning • Didacticiel • Ressources pédagogiques • Teaser • Motion Design • Capsules ludiques

## Supports de formation



Nous concevons vos **supports de formation pour animer vos sessions**, qu'elles soient en **présentiel** ou à **distance**, en mettant l'accent sur la création d'**activités ludifiées, participatives et collaboratives**.

Kit présentiel • Guide formateur • Livret apprenant • Jeux tangibles • Power Point • Activités synchrones

1

### Analyser

Analyser vos besoins et objectifs pour définir les modalités d'apprentissage.

2

### Concevoir

Concevoir un scénario et une architecture pédagogique.

3

### Réaliser

Réaliser, pas à pas, une ressource fonctionnelle et graphique.

4

### Déployer

Déployer la ressource finalisée et validée selon son type de diffusion.

## Nos atouts

- Expertise en **ingénierie pédagogique multimédia** et en **création graphique**
- **Conception, scénarisation, ludification, intégration** de vos ressources pédagogiques
- Appétence pour les **mécaniques de jeu** et les **ressorts de gamification**
- Sensibilité aux apports des **sciences cognitives** pour l'apprentissage
- **Approche agile** favorisant l'adaptabilité
- Approche **co-constructive, impliquante et collaborative**

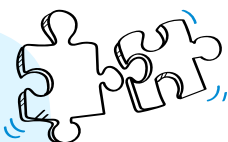


# Formation

## Pour vous partager nos expertises

Nous mettons à profit notre expertise solide en ingénierie pédagogique multimédia et en animation de formations, ainsi que notre expertise sur nos solutions, pour **vous former et vous rendre autonomes** au quotidien, en vous appuyant sur de bonnes pratiques. À travers des **form'actions sur mesure et interactive**, nous vous transmettrons les compétences essentielles pour concevoir et réaliser vos propres ressources pédagogiques, et ainsi libérer tout le potentiel au service de vos besoins de formation.

### Être dans l'action



*Faire pour apprendre et apprendre c'est faire*

Pour créer des ressources métier avec des thématiques terrain choisies et pertinentes.

### Former dans l'action



*Créer un parcours d'apprentissage*

Pour avoir la satisfaction d'avoir conçu, produit et finalisé un livrable opérationnel.

### Former par l'action



*Savoir pratique et savoir théorique*

Pour aller de la découverte à la maîtrise de l'ingénierie pédagogique et de ses solutions.

### Former pour l'action



*Mise en mouvement et partage d'expérience*

Pour créer une dynamique de groupe et une montée en compétences.

1

### Avant la Form'action

Définition d'un sujet à traiter avec le client.

2

### Entre les sessions

Échanges à distance de conseils et bonnes pratiques.

3

### Après la Form'action

Accompagnement pour les finitions et la diffusion.

## Nos atouts

- Formation **adaptée aux besoins** et au **secteur d'activité**
- Petits groupes pour une **participation active** et un **suivi personnalisé**
- Méthodes d'animation **engageantes** et **participatives**
- Création d'un **livrable métier** au terme de la form'action
- **Accompagnement** intersessions et post form'action



# xperteameasy

« Tout seul on va plus vite,  
ensemble on va plus loin »

Nous sommes une équipe agile et pleine de créativité, où le dialogue et les échanges collectifs sont valorisés pour la prise de décision. Nous partageons et mutualisons nos forces pour faire progresser chacun d'entre nous.

Être bienveillant pour nous, c'est travailler et s'entraider en toute confiance, être à l'écoute de chacun, tout en veillant au bien-être collectif.



## Nos savoir-faire...

### Pédagogiques



Spécialistes de l'ingénierie pédagogique digitale, nous vous accompagnons dans la formalisation et l'organisation de vos contenus au regard de vos objectifs pédagogiques

### Graphiques



Force de proposition dans les choix graphiques, nous vous accompagnons dans l'univers graphique de votre contenu, dans le respect de votre charte et de vos codes.

### Techniques



Forts de notre expertise technique, nous administrons votre plateforme xLMS, et nous concevons et intégrons vos modules e-learning et vos formations synchrones.

## Contactez-nous !

**XPERTEAM-EASY**

1 rue des pins  
38100 GRENOBLE

+33 4 38 12 83 63

[contact@xperteam-easy.com](mailto:contact@xperteam-easy.com)

[xperteam-easy.com](http://xperteam-easy.com)

